

- ☀ **Cuenta con:**
- calefacción (suelo radiante),
- espacio wi-fi
- amplio jardín ideal para estar en contacto con la naturaleza, para la reflexión y el juego, el encuentro con los otros, la acampada y otras actividades recreativas y medioambientales propias de las vacaciones escolares.



☀ *Su enclavado en plena sierra ofrece la posibilidad de hacer senderismo y organizar diversas excursiones.*

## Cómo llegar...



C/ San Rafael, 2  
28430 Los Negrales  
Alpedrete-Madrid

[www.santamariadelosnegrales.org](http://www.santamariadelosnegrales.org)

[actividades@santamariadelosnegrales.org](mailto:actividades@santamariadelosnegrales.org)

Tel: 91 8 500 400

it

# Albergue



# Santa María de los Negrales

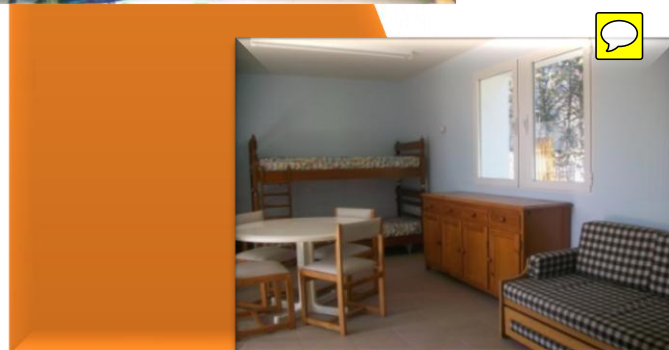
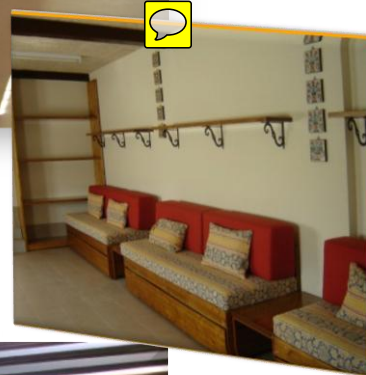
☀ Este Albergue, forma parte del Complejo Santa María de Los Negrals, de la Institución Teresiana.

☀ Ofrece una capilla que alberga los restos de San Pedro Poveda y de Josefa Segovia.

☀ Está ubicado en la sierra de Madrid a 30 minutos de la capital, es una oferta para familias, jóvenes, grupos que buscan la oportunidad de relacionarse, reflexionar, convivir, rezar... en unas instalaciones funcionales y armoniosas.

☀ Dispone de 40 camas distribuidas en espacios independientes con nombres de los árboles que rodean el albergue:

- **Castaños:** sala con 25 literas
- **Robles:** salón multiuso(dormitorio/lugar de encuentro), con 6 camas nido
- **Fresnos:** apartamento con 4 camas ideal para una familia o grupo de monitores
- **Pinos:** habitación independiente para una o dos personas



☀ El albergue ofrece además un comedor que puede utilizarse como salón para reuniones de grupo y con una cocina adecuada para comidas de catering y provista de menaje básico.



☀ Salita de juego y expansión. Para niños.



☀ Los servicios de baños y duchas distribuidos en cada una de las cuatro secciones del edificio están especialmente cuidados.

